

# **Lumi-Con bringt eine neue DIMMER Generation auf den Markt:**

## **Die weltweit kleinsten Touch-Dimmer für LEDs und direkten Netzanschluss**

Für die Fachpresse

Berlin – 07. Juni 2011

*Lumi-Con* schafft durch seine neue LED-Dimmer Generation die Grundlage für energieeffizientes, optimales Licht in Haus und Büro, für Vitrinen, Akzentbeleuchtung und in der Werbung.

Unsere Dimmer ermöglichen einfach durch Berührung die beliebige Einstellung von LED-Licht in Helligkeit und Farbe, für jeden Anspruch und jede Stimmung, entsprechend den Wünschen der Anwender. Alle *Lumi-Con* Dimmer sind extrem kompakt aufgebaut und unseres Wissens die kleinsten Touch-Dimmer für direkten Netzanschluss, ohne die üblicherweise nötigen Trafos oder Netzgeräte. Durch den direkten Netzanschluss wird zusätzlich Energie eingespart.

Ein weiterer Vorteil unserer Dimmer ist die digitale Speicherung der Helligkeitswerte und/oder Farbe, wodurch nach einer Netztrennung die gleiche Einstellung wiederhergestellt wird.

Das speziell entwickelte und sehr leicht zu handhabende *Lumi-Con Master-Slave-Interface* erlaubt eine einfache Synchronisation von mehreren Dimmern.

Im ausgeschalteten Zustand („Stand-By“) verbrauchen unsere Dimmer nur 0,4W, ein Wert der noch unterhalb der zweiten Stufe der *EuP Richtlinie der EU (2005/32/EG)* liegt, die ab 2013 gelten soll.

*Lumi-Con* bietet derzeit drei verschiedene Dimmer-Typen in diversen Varianten an:

### **1) SC2 High-Power Dimmer für punktförmige Beleuchtungsquellen**

Die *Lumi-Con High-Power Dimmer* sind für den Anschluss von Hochleistungsleuchtdioden (1,5W) ausgelegt. Die Ausgangsströme betragen bis zu 300mA und man kann bis zu 16 LEDs in Serie anschließen. Mit derzeit erhältlichen LEDs kann damit eine Lichtleistung von bis zu 1500 Lumen erreicht werden.

Dieses Dimmer-Modul ist vorzüglich geeignet für den Betrieb von punktförmigen Beleuchtungsquellen mittlerer Leistung, also beispielsweise Spots, Tischlampen oder kleineren Deckenleuchten.

### **2) SC2 Medium-Power Dimmer für flächige Beleuchtungsquellen**

*Lumi-Con Medium-Power Dimmer* treiben LEDs mit bis zu 100mA und sind daher passend für 0,5W-LEDs. Es können bis zu 72 LEDs in Serienschaltung angeschlossen werden. Mit aktuellen LEDs kann damit eine Lichtleistung (weiß) von weit über 2000 Lumen erreicht werden.

Aus diesem Grund finden diese Dimmer optimale Anwendung für flächige, verteilte oder lineare Beleuchtungsvarianten, beispielsweise für Akzentbeleuchtung, Architekturbeleuchtung oder Werbung.

### **3) TD2-Dreifach-Dimmer für Farben und Farbwechsel**

Diese Dimmer sind in erster Linie für farbige Akzent- oder Vitrinenbeleuchtung ausgelegt. Sie beinhalten drei separat einstellbare Dimmer und können drei LED-Stränge mit je bis zu 20mA versorgen. Jeder LED-Strang kann bis zu 72 LEDs enthalten. Derartige Beleuchtungslösungen können extrem kompakt aufgebaut werden.

Vorzugsweise kommen handelsübliche RGB-LEDs zum Einsatz, wodurch man eine Vielzahl von Farben einstellen sowie auch Farbwechsel realisieren kann.

Weitere Informationen und detaillierte Datenblätter finden Sie auf unserer Homepage: [www.lumi-con.de](http://www.lumi-con.de)

## Verfügbarkeit und Preise

Teile aus der aktuellen Serienfertigung sind ab sofort verfügbar. Die Preise für Einzelstückzahlen bewegen sich zwischen 36,90 € und 42,90 € (inkl. MWSt), Preise für größere Stückzahlen auf Anfrage.

## Über Lumi-Con

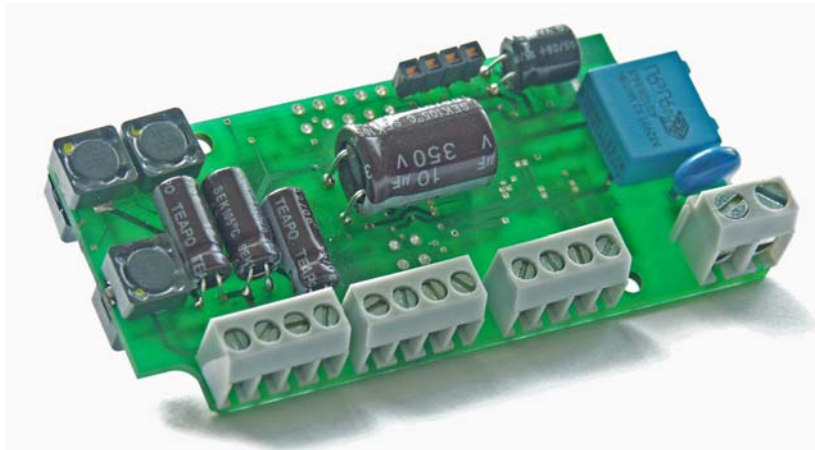
Lumi-Con wurde im Jahr 2006 gegründet und entwickelt intelligente Steuerungen für den LED-Beleuchtungsmarkt. Wir bieten mit unseren Produkten, entsprechend den Herausforderungen der modernen Gesellschaft, elegante, energieeffiziente und bedienungsfreundliche Beleuchtungslösungen und Dienstleistungen im Bereich der LED-Lichtgestaltung.

## Kontakt:

Dr. Karl Schrödinger, Lumi-Con Beleuchtungstechnik, 14089 Berlin

Tel. 030 06431189, E-Mail: [contact@lumi-con.de](mailto:contact@lumi-con.de), [www.lumi-con.de](http://www.lumi-con.de)

## Bilder



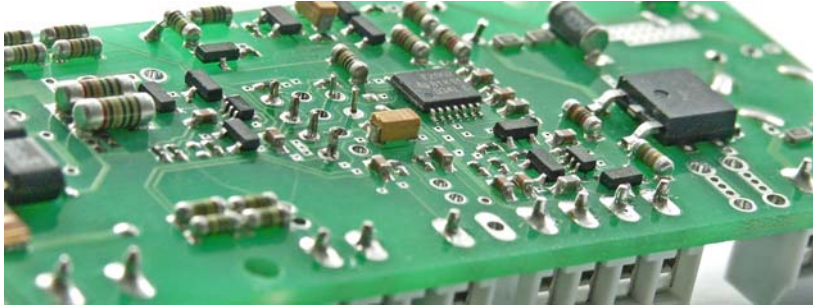
TD2-Dimmer, Board Variante



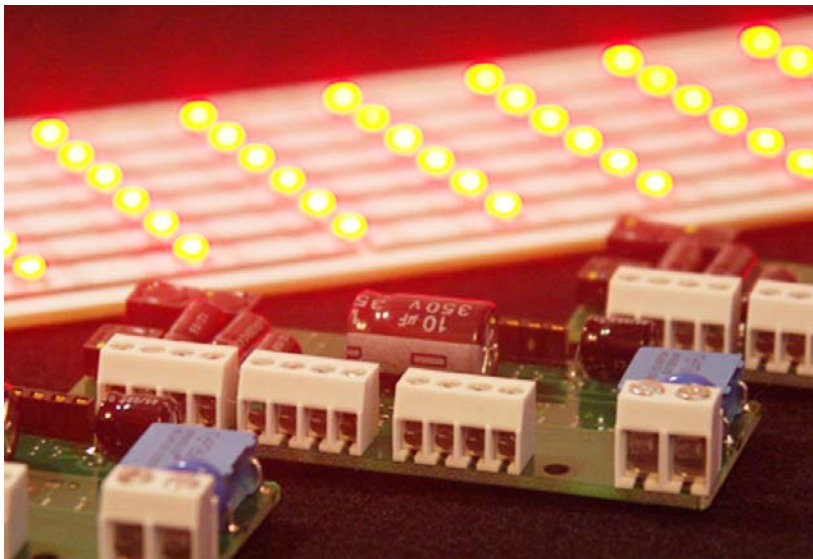
TD2-Dimmer, Gehäuse Variante



SC2 Dimmer, Board Variante



SC2 Dimmer, Detail



TD2 Dimmer mit RGB LEDs